



Riešenia v odvetví stavebníctva

Riziká v odvetví stavebníctva

Odvetvie stavebníctva je jedno z najrizikovejších prostredí. Predstavuje 14 % pracovných úrazov vo všetkých profesiách, z toho približne 35 % vedie k trvalej invalidite alebo smrti zamestnanca.

Rozdelenie hlavných rizík:

- ▶ Ručná manipulácia vedúca k poškodeniam kostrovej a svalovej sústavy a bolestiam chrbta (48%),
- ▶ riziká pádov z výšky a na rovnom povrchu (31 %),
- ▶ ručné náradie (15 %),
- ▶ k tomu sa pridávajú rôzne riziká spojené s hlukom, vibráciami, pádom predmetov, uvoľňovanie škodlivých vlákien a prachu, riziko porezania atď.

Pokúsime sa tu predložiť úplnú, avšak nie vyčerpávajúcu, analýzu zásad osobitných rizík súvisiacich s profesiami z odvetvia stavebníctva.

Obsah

Vodič stavebných strojov	s. 10
Stavbyvedúci.....	s. 12
Murár.....	s. 14
Tesár	s. 22
Pokrývač.....	s. 24
Inštalatér	s. 26
Maliar	s. 28
Obkladač.....	s. 30
Stolár.....	s. 32
Kúrenár.....	s. 34
Sadrokartonista.....	s. 36
Elektrikár.....	s. 38

Riziká pádov z výšky

Východiskom pri formalizácii rizík je vytvorenie dokumentu DUER (Document Unique d'Évaluation des Risques – Jednotný dokument pre posudzovanie rizík). Predchádzanie potenciálnym príčinám pádov môže výrazne obmedziť ich výskyt.

V rámci plánu prevencie je dôležité položiť si tieto otázky:

- ▶ Môže zamestnanec pracovať na zemi namiesto vo výške?
- ▶ Môžem zaviesť stálu kolektívnu ochranu?
- ▶ Môžem použiť mobilný materiál?
- ▶ Ak nie, môžem použiť OOPP?

V odvetví stavebníctva sa na veľa profesií vzťahujú práce vo výškach (pomocná sila, pokrývači, lešenári...).

Pracovné situácie môžu byť rôzne, najmä pokiaľ ide o premiestňovanie sa a pracovnú výšku. Je kľúčové zvážiť prvky, ako napríklad svetlá výška (voľná vzdialenosť medzi nohami používateľa a prvou prekážkou v prípade pádu) alebo faktor pádu (na akej úrovni bude môj kotviaci bod).

Zariadenia na zachytenie pádu (EN353-2) umožnia pohyb pri pohybe na streche. Používajú sa na flexibilné kotviace zariadenie (lano) a ich výhodou je veľmi krátka vzdialenosť zachytenia pádu. Premiestňovanie sa pozdĺž záchytného lana zaručuje pohyb pozdĺž celej strechy.

Flexibilné záchytné lano umožňuje nepoškodiť štruktúru, na ktorej sa premiestňuje pokrývač.

EN353-2 MOBILNÉ ZARIADENIA NA ZACHYTÁVANIE PÁDU NA FLEXIBILNOM ZÁCHYTNOM LANE

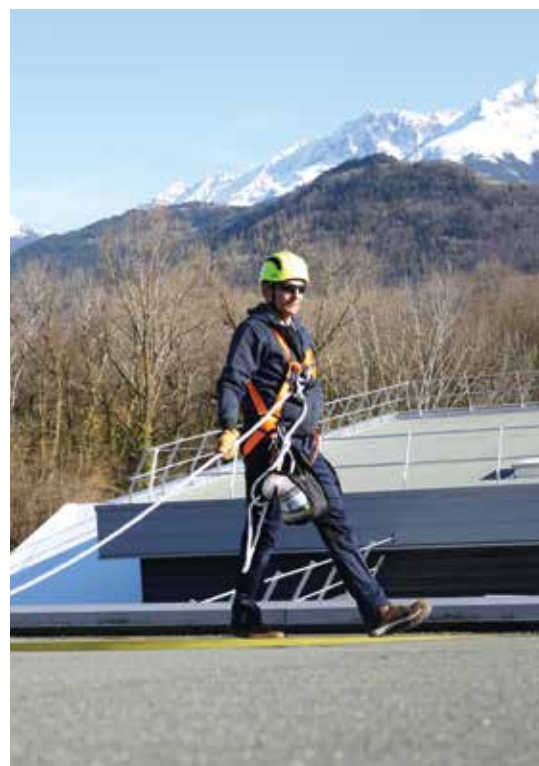
Ide o mobilné zariadenie na zachytávanie pádu s automatickým blokovacím zariadením, ktoré sa dá zapnúť na záchytné lano.

Dynamický test:

- zmeriame vzdialenosť zachytenia pádu (musí byť menšia ako 2 m pre zariadenia na pohyblivý záchytávač pádu),
- zmeriame náraz prenesený na osobu (musí byť slabší ako 6 kN, nad túto hodnotu môžu byť poškodenia nezvratné).



V prípade pokrývačov pôjde vo veľkej miere o premiestňovanie sa na dlhé vzdialenosti na streche. Existuje teda riziko pádu a riziko kyvadlového efektu (tj. pri páde z okraja strechy).



Riziká pádov na rovnom povrchu

Pády na rovnom povrchu môžu mať rôzne príčiny (druh povrchu, teplota, typ použitej obuvi, povrchová úprava atď.).

Ak nie je možné odstrániť riziko, môže sa pristúpiť k niekoľkým opatreniam (chodníky, čistenie, prekrytie povrchu, osvetlenie, správny výber OOPP atď.).

Pri výbere obuvi a teda aj podrážky je potrebné zohľadniť viaceré faktory:

- ▶ V stavebníctve je, samozrejme, nevyhnutné mať čo najlepšiu protišmykovú obuv, a to najmä vďaka dezénu na podrážke.
- ▶ Dôležitý je aj typ dezénu: Musí byť široký a vysoký s cieľom zabezpečiť dobrú stabilitu na podlahe. Musia na nej byť dostatočné odvádzacie tunely s cieľom umožniť odvádzanie prachu, blata, vody.



Podrážka nového modelového radu „stavebníctvo“ je dokonale prispôsobená podmienkam odvetvia s odolnosťou proti pošmyknutiu o približne 30 % vyššou ako sú požiadavky normy.

V roku 2022 sa norma EN ISO 20345 mení.

Jedna z hlavných zmien sa týka skúšky protišmykových vlastností. Ide o dve zmeny v oblasti značenia a protokolu:

Značenie:

V súčasnosti sa na protišmykové vlastnosti používajú tri označenia: SRA, SRB a SRC. Tieto tri označenia sa už nebudú používať.

Skúška SRA bude povinná a zaraďuje sa preto priamo medzi základné požiadavky (SB). Aby sa bezpečnostná obuv mohla predávať na európskom trhu, bude musieť povinne prejsť skúškou (SB).

Pokiaľ ide o označenie SRB, nahrádza sa označením (SR), ktoré predstavuje dodatočnú požiadavku normy.

Protokol:

Typ podlahy / testovaný výrobok :

Povinný test = Ako podlaha je použitá dlažba. Prípravok, ktorý bol na podlahu pridaný, sa ponechá. Ide vždy o laurylsulfát (saponát).

SR = Predtým bola podlaha používaná pri skúške (SRB) ocelová. Po skončení, že tento typ podlahy je v odvetví veľmi zriedkavý, normalizačné úrady rozhodli prejsť na dlažbu. Používaný prostriedok zostáva ten istý (glycerín).

Testovaný povrch obuvi :

V súčasnosti sa skúšky protišmykových vlastností robia na päte a plochej časti podrážky. Podľa novej normy sa budú robiť na päte a prednej časti topánky.

Riziká zrazenia z dôvodu nedostatočnej viditeľnosti

Na všetkých miestach, kde sa pohybujú vozidlá, je nebezpečenstvo zrazenia z dôvodu nedostatočnej viditeľnosti, s následkami aj možným smrteľným zranením, vysoké.

Týka sa to najmä staveniska. Premávka vozidiel pri nízkej rýchlosti a niekedy aj mimo vyhradených zón nenabáda chodcov k obozretnosti, je preto potrebné, aby ich vodiči dobre videli s cieľom výrazne znížiť riziko zrážky s vozidlom.



Byť vodičmi lepšie a skôr videný tak, aby sa vodiči mohli danej osobe vyhnúť alebo mohli zastaviť.



EN17353: V tejto norme sa uvádzajú požiadavky súvisiace s pomôckami pre zviditeľnenie v podobe oblečenia alebo vybavenia schopného upozorniť na prítomnosť osoby. Existujú 3 typy v závislosti od toho, či sa používajú iba cez deň, v tmavom prostredí alebo v oboch prípadoch.

EN20471: V tejto norme sa uvádzajú vlastnosti, ktoré musí mať ochranné oblečenie s cieľom upozorniť na prítomnosť osôb v nebezpečných situáciách. Existujú 3 triedy zabezpečujúce väčšiu či menšiu viditeľnosť v závislosti od pracovného prostredia.

Riziká spojené s **hlukom**

Dlhé vystavenie hluku pochádzajúceho z náradia a strojov na stavenisku môže z dlhodobého hľadiska spôsobiť zhoršenie sluchu, hluchotu alebo srdcové problémy. Tinitus, pískanie v ušiach, zničené ušné bunky, hluchota, stres alebo vysoký tlak sú všetko faktory, ktoré treba zohľadniť. Pomôcky na ochranu sluchu predstavujú jedno z riešení ochrany pred hlukom.

Nosenie chráničov sluchu (PHP = Personal Hearing Protection) je poslednou možnosťou ochrany. Ochrana je potrebná neustále, bez ohľadu na to, či práca v hlučnom prostredí trvá niekoľko minút alebo viac hodín. Výber závisí od rizík hluku a podmienok súvisiacich s vykonávanými prácami.

EN352-1 : Chrániče sluchu.

EN352-2 : Zátky do uší.

EN352-3 : Chrániče sluchu aplikované na bezpečnostné prilby.
Požiadavky na tvar, koncepciu, výkonnosť a skúšobné metódy.

Požiadavky smernice 2003/10/CE : Minimálne predpisy na ochranu pracovníkov pred rizikami súvisiacimi s vystavením hluku počas 8 hodín
pri ≥ 85 dB(A): Povinná ochrana sluchu
pri ≥ 80 dB(A) a < 85 dB(A): Ochrana sluchu k dispozícii pre pracovníka
pri > 75 dB(A) a < 80 dB(A): Odporúčaná ochrana sluchu



PHP sa musí voliť podľa nasledovných kritérií :
účinnosť, pohodlie,
jednoduchosť používania a
kompatibilita s inými OOPP.

Elektrické riziká

Mnoho faktorov môže mať za následok elektrické riziko – práce v blízkosti nadzemného vedenia, údržba siete, práce na priečkach alebo okruhu teplej vody, inštalácia zariadenia.

Rozlišujeme 4 druhy rizík :

- ▶ Priamy kontakt : priamy kontakt s elektrickým prúdom, keď medzi telom pracovníka a predmetom pod napätím alebo elektrickým vodičom nie je žiadna prekážka.
- ▶ Nepriamy kontakt: ak sa na elektrickom prístroji vyskytne interná chyba, najmä pokiaľ ide o izoláciu, môže to viesť k nepriamemu kontaktu.
- ▶ Skraty: k skratu dochádza, ak sa spoja dva body elektrického obvodu s rôznym potenciálom.
- ▶ Elektrický oblúk : vedenie pod vysokým napätím, chybný elektrický obvod atď. môžu spôsobiť jav zapálenia elektrického oblúka. Ak sa pracovník nachádza v blízkosti vodivého dielu, môže sa vytvoriť elektrický oblúk a zasiahnuť ho. Čím vyššie napätie, tým je riziko väčšie.



Používanie prilby s dvojitou ABS škrupinou predstavuje dodatočnú úroveň ochrany pred výbuchmi. Na ochranu pred elektrickým oblúkom je však potrebná celková ochrana osoby.



GS-ET-29 : je nemecká norma používaná v priemysle s reálnou skúškou pod elektrickým oblúkom. Táto norma sa používa na osobitné posúdenie ochranných štítov určených na použitie počas elektrických prác.

Riziká porezania

Príčin porezania na stavenisku je veľa (rezacie nástroje, stroje na drevo, manipulácia s rezacími materiálmi atď.). Hoci je väčšina porezaní povrchová, je dôležité tieto zranenia ošetriť okamžite a zohľadniť pritom skutočnosť, že vážnejšie poranenia môžu mať za následok invaliditu, amputáciu a v niektorých prípadoch dokonca smrť.

V odvetví stavebníctva ochranné rukavice s indexom D pokrývajú väčšinu vyskytujúcich sa rizík (*manipulácia so zmiešanými materiálmi, manipulácia so sklenenými tabuľami, prenášanie nákladu, ostré diely, opracovanie kovov...). Treba však poznamenať, že pre tie najextrémnejšie práce odporúčame rukavice označené indexom F (*intenzívne rezacie práce, montáž ťažkých dielov...)

* Nevyčerpávajúci zoznam



Odolnosť voči porezaniu podľa skúšobnej metódy ISO EN 13997 (vyhodnotená v Newtonoch) sa dosiahne, keď bude rukavica zložená z materiálu, ktorý otupí kruhovú čepeľ počas zvyčajnej skúšky na odolnosť voči porezaniu čepelou. Táto nová skúška sa často nazýva „porezanie podľa TDM“. Nazýva sa tak, pretože názov skúšobného zariadenia je TDM 100. Táto metóda umožňuje odskúšať odolnosť rukavice odolnosti voči porezaniu s priamou čepelou a vyšším tlakom. Táto skúška je povinná v prípade otupenia čepele pri prvej skúške porezania. Je však voliteľná pre rukavice, ktoré neotupujú čepeľ. Táto rukavica bude potom oznámkovaná podľa 6 úrovní ochrany proti porezaniu. Tieto triedy ochrany idú od A po F (F je najvyšší stupeň ochrany). Táto úroveň ochrany sa potom zaznamená po ďalších hodnoteniach mechanických skúšok.

Riziká spojené s poveternostnými podmienkami

Práca v oblastiach s extrémnym chladom zahŕňa mnohé riziká spojené s omrzlinami, skrehnutím končatín, problémami s krvným obehom, tzv. Raynaudov syndróm, alebo s podchladením. Vlhko a najmä dážď toto riziko ešte umocňujú.

V úvahu treba brať dobu trvania expozície: od niekoľkých minút po viac hodín, okolitá teplota a miera fyzickej aktivity osoby od nehybnosti po miernu až intenzívnu aktivitu.



V rámci intenzívnej činnosti v extrémnych poveternostných podmienkach používanie rukavíc úrovne 2 s konvektívnym chladom zabezpečí ochranu až do -30 °C.



4 normy zodpovedajú rôznym faktorom:

EN342: Ochranné oblečenie proti chladu.

V tejto norme sa uvádzajú požiadavky a metódy skúšok výkonnosti oblečenia pri teplotách pod 5 °C.

EN 14058: Ochranné oblečenie do chladného prostredia.

V tejto norme sa uvádzajú požiadavky a metódy skúšok výkonnosti oblečenia pri mierne nízkych teplotách: -5 °C a vyššie.

EN343: Ochranné oblečenie do dažďa

V tejto norme sa uvádzajú požiadavky a metódy skúšok platných pre materiály a švy nepremokavých odevov.

EN511: Rukavice proti chladu

V tejto norme sa uvádzajú požiadavky a metód skúšok ochranných rukavíc pred chladom odovzdávaným konvekciou alebo vedením až do -30 °C (s možnosťou voľby až do -50 °C). Tento chlad môže súvisieť s klimatickými podmienkami alebo priemyselnou činnosťou.

Riziká spojené s pádom predmetov

K pádom predmetov môže dochádzať pri manipulácii s bremenami, manipulácii s nákladom alebo pri zlyhaní jedného z viacerých prvkov na stavenisku. Je potrebné sa na to pripraviť primeranou ochranou.

V závislosti od prostredia a rizík máte možnosť pridať k bezpečnostnej prilbe ďalšie OOPP, ako napríklad chrániče sluchu, štít, držiak na identifikačnú kartu atď. pre dosiahnutie čo najlepšej ochrany.

EN397 : definuje metódy skúšky, fyzické požiadavky a požiadavky na označovanie pre ochranné prilby. Musí sa dodržiavať pri všetkých prilbách určených na profesionálne použitie.

Metódy skúšok simulujú rôzne rizikové situácie. Existujú zároveň voliteľné skúšky:

NÁRAZ	PREPICHNUTIE	ODOLNOSŤ VOČI OHŇU	ODOLNOSŤ PODBRAD- NÝCH REMIENKOV
 5 kg 1 m	 3 kg 1 m	 5-10 cm 10s	 15-25kg 150-250N

Elektrická izolácia: prilba musí mať elektrickú izoláciu na ochranu pred elektrickými rizikami (označenie dvojitým trojuholníkom v prípade normy EN50365 alebo 440VAC pri štandardnej skúške EN397)

Odolnosť proti prepichnutiu pri extrémnych teplotách (nízkych aj vysokých): prilba musí byť do istej miery odolná voči rizikám prepichnutia pri extrémnych teplotách, či už veľmi nízkych alebo veľmi vysokých (označenie teploty).

- Odolnosť voči bočnej deformácii (označenie LD)
- Odolnosť voči rozstrekú rozstavených kovov (označenie MM)

Riziká poranenia očí a zraku

V odvetví stavebníctva je riziko zasiahnutia očí neustále prítomné. Môže ísť o rozvírenie prachu, rozstreknutie kvapaliny alebo vlákien pri používaní strojov a náradia.

Ochranné okuliare sú určené na ochranu zraku pred vonkajšími vplyvmi, ako napríklad úlomky, rozstrek, prach a žiarenie.

Ochranné okuliare môžu mať rôzne inovácie s cieľom zlepšiť pohodlie pri ich nosení, ich držanie ako aj úroveň ochrany. Sú dostupné napríklad okuliare s integrovanou penou chrániacou pred prachom, kvapalinami, ktoré zároveň zlepšujú pohodlie pri nosení a umožňujú lepšiu absorpciu nárazov. Existujú napríklad aj sklápacie bočnice s nastaviteľnou dĺžkou a/alebo výškou, aby sa lepšie prispôbili tvári. Existujú zároveň prípravky na okuliare, ktoré výrazne zlepšujú odolnosť voči poškrabaniu a zahmlievaniu (prípravok K & N, LYVIZ).

EN166 : ochrana očí/vzťahuje sa na všetky typy individuálnej ochrany očí pred rizikami, ktoré môžu poškodiť zrak, s výnimkou jadrového žiarenia, žiarenia RTG, laseru a IR zo zdrojov s nízkou teplotou. Nevzťahuje sa na ochranu zraku, pre ktorú sú zavedené osobitné normy.



Riziká spojené s uvoľnením škodlivých vlákien a prachu

Vystaveniu prachu a škodlivým vláknám v stavebníctve dochádza neustále (minerálny a zmiešaný prach, prach s obsahom kryštallického kremíka, olova, kovu, sklená vata, kamenná vata, azbest atď.). Vyplýva z toho viaceré riziká: podráždenie dýchacích ciest, pokožky, slizníc alebo dokonca rakovina a dlhodobé vážne ochorenia. Na dekontaminačné práce s azbestom sa odporúča jednorazová kombinéza typu 5 s tesnými patentmi typu DT216, ako aj chemické rukavice.

Pozornosť zameraná na kremík: Všetky práce, pri ktorých sa tvorí prach obsahujúci kryštallický kremík, sú rizikové, či už ide o demolačné práce, abrazívne čistenie, betonárske práce... Čím jemnejší je prach, o to vyššie je zdravotné riziko.

Ochrana dýchacích ciest sa musí prispôbiť podľa miery vystavenia – jednorazový respirátor FFP3 s filtračným ventilom, polomaska, celotvárová maska prípadne autonómny dýchací prístroj pre agresívnejšie prostredie.



EN149: Filtračné polomasky

Skúšky odolnosti voči nárazom, čistiacim prostriedkom a dezinfekciám, teplote, ohňu a s dýchacím odporom.

P1 - Minimálna filtračná schopnosť 80 %.

P2 - Minimálna filtračná schopnosť 94 %.

P3 - Minimálna filtračná schopnosť 99 %.

EN140: polomaska na opätovné použitie

EN136: celotvárová maska na opätovné použitie



Riziká spojené s **problémami kostrovej a svalovej sústavy (MSD = Musculoskeletal Disorders)**

Problémy kostrovej a svalovej sústavy sa týkajú najmä kĺbov horných končatín, dolnej časti chrbtice a kôlien, keď sú namáhané najmä opakovanými úkonmi, statickou prácou, nadmernou námahou atď.

Najviac postihnuté časti tela sú:

- ▶ ruky, zápästia, prsty: 38 %
- ▶ plecia: 30 %
- ▶ lakte: 22 %
- ▶ dolná časť chrbtice: 7 %
- ▶ kolená: 2 %

Pri práci na kolenách je potrebné používať chrániče kôlien, ktoré môžu byť všité do nohavíc, môžu sa vkladať do vyhradeného vrecka alebo sa môžu nosiť na nohaviciach. Vďaka použitému materiálu umožňujú znížiť mieru poškodenia spôsobeného tvrdým povrchom.



EN14404: v tejto norme sa stanovujú požiadavky a metódy skúšok pre ochranné pomôcky na kolená pre pracovníkov, ktorí musia pracovať na kolenách. Existujú 4 typy fixnej alebo mobilnej ochrany a 3 úrovne ochrany.



Práca na kolenách, okrem bolesti spôsobovanej nepohodlnou pracovnou polohou, môže z dlhodobého hľadiska spôsobiť vodu v kolene alebo burzitídu, všeobecnejšie nazývanú ako choroba dlaždičov.

Riziká spojené s **vibráciami**

Rizikové faktory sa spájajú najmä s používaním strojov (vrtačka, píla, zbijačka, príklepová vrtačka atď.) a vzťahujú sa na všetky profesie v stavebníctve (búrač, tesár, sadrokartonista, murár atď.). Môžu sa vyskytnúť neurologické a kĺbové poruchy a spôsobiť problémy s kostrovou a svalovou sústavou (MSD).

Zamestnávateľ je povinný odstrániť alebo zredukovať vystavenie vibráciám zavedením preventívnych opatrení, ktoré umožňujú znížiť pravdepodobnosť rozvinutia alebo zhoršenia zdravotných problémov. Toto okrem výberu strojov s nižšími vibráciami a zníženia doby vystavenia zahŕňa zároveň optimálne prispôsobenie pracoviska, ako aj poskytnutie vhodných OOPP.



Používanie rukavíc podľa normy EN ISO 10819 umožňuje dlhodobo znížiť riziko výskytu porúch pohybového aparátu.



Metóda skúšania EN ISO 10819: 2013. Stanovuje sa v nej faktor prenosu vibrácií zo zápästia na dlaň cez rukavicu vo frekvenčných pásmach terčie oktávy s centrálnymi frekvenciami od 25 Hz do 1 250 Hz.

Záver

Tento zoznam nie je vyčerpávajúci a existuje mnoho organizácií, ktoré Vám pomôžu vytvoriť komplexnú analýzu rizík pre Váš podnik a implementovať vhodné riešenia.

Stavebné práce

Vodič stavebných strojov - Žeriavnik

DIAMOND VI

Ideálna do extrémneho prostredia. Systém utiahnutia One D-Rotor umožňuje ľahké nastavenie prilby jednou rukou s rukavicami alebo bez nich.

INTERLAGOS LIGHT HE

Jedna z najoptimálnejších ochrán vďaka možnosti nastavenia, pohodlným vankúšikom a ľahkým mušliam. Možnosť polohovania.

IRAYA SMOKE

Tieto ľahké priliehavé dizajnové okuliare zaručujú ochranu a pohodlie. Stabilné a pohodlné sedielko.

SPEED

Skutočná bunda HV 5 v 1 pre prispôbenie ochrany pred poveternostnými podmienkami podľa sezóny.

VV734

Dotyková funkcia umožňuje udržanie rukavíc na ruke za každých podmienok.

M2PA3STR

Strečové nohavice pre pohodlné nastupovanie a vystupovanie zo strojov.

GOBI S3 SRC

Kvalitná koža typu „CrazyHorse“ pre dlhodobú odolnosť.

DIAMOND VI



Odvetraná bezpečnostná prilba z ABS. Inovatívny tvar „baseballovej čiapky“ pre lepší rozhľad. Testovaná na použitie s otočenou škrupinou s cieľom zníženia zaťaženia. Textilný popruh: 3 textilné popruhy s 8 bodmi uchytenia. Penový potný pás. Systém Rotor nastavenia veľkosti : obvod hlavy 53 až 64 cm. 2 možné pozície popruhu (hore/dole) pre vyšší komfort.



INTERLAGOS LIGHT HE



Chrániče sluchu pre bezpečnostné prilby. Výškovo nastaviteľné. Oblúk a mušle z vysoko flexibilného ABS. Mušle vystlané syntetickou penou. Možné použitie samostatne alebo v kombinácii s VISOR HOLDER, držiak pre ochranný štít. Adaptovateľné na bezpečnostné prilby GRANITE, SUPER QUARTZ, QUARTZ, ZIRCON a BASEBALL DIAMOND.



SPEED



Bunda 5 v 1. Bunda do dažďa: vodeodolná švy. Zapínanie na zips z oboch strán prekryté lístou so suchým zipsom. Nastaviteľné manžety na suchý zips. 3 vrecká vrátane 1 vnútorného na zips. Vysoká viditeľnosť: Trieda 3 - druh: ramenný, paralelný. Odnímateľná časť: odnímateľné rukávy. Zapínanie na zips. Elastické manžety. 3 vrecká vrátane 1 vnútorného na zips. Vysoká viditeľnosť: Trieda 3 - druh: ramenný. Oxford polyester povrstvený PU. Pevná vložka z polyesteru Taffeta. Odnímateľná časť: Oxford polyester povrstvený PU. Vložka a rukávy: Polyester polar flis 280 g/m². Reflexné pásy: našívané.



IRAYA SMOKE



Polykarbonátové okuliare. Športový dizajn. Polykarbonátový rám pre vyšší komfort a pevnosť.



W734



Polyester/Spandex. Dlaň a prsty povrstvené TPU a penovým nitrilom. Gauge (Hrúbka) 15.



GOBI S3 SRC



Zvršok: Hovädzia koža, vodeodolná povrchová úprava S3 a semišová štiepanka povrstvená PU. Podšívka: absorbujuca 3D sieťovina. Vnútrná vložka: vyberateľná, tvarovaná - polyester/EVA. Podrážka: Dvojložkový PU nástrek.



M2PA3STR



Pracovné nohavice. Adjusted strih. Elastická časť v páse a po stranách. Spenené kolena. 7 vreciek, vrátane vrecka na meter. Keper: Polyester 63% Bavlna 34% elastan 3% 260 g/m².



Doplnkové riešenia

DIAMOND V



QUARTZ UP IV



MAGNY HELMET 2



M1205V



HELIUM 2 SMOKE



PACAYA SMOKE



W735



VE727



VE728



EASYVIEW



RENO HV



MCPA2



MCPA2STR



M2PA3



ATACAMA S3 SRC



TAKU S3 CI SRC



Stavebné práce

Stavbyvedúci - Majster

INTERLAGOS LIGHT HE

Jedna z najoptimálnejších ochrán vďaka možnosti nastavenia, pohodlným vankúšikom a ľahkým mušliam. Možnosť polohovania.

QUARTZ IV

Ľahká prilba pre pohodlné nosenie po celý deň.

HELIUM 2 SMOKE

Okuliare so zdvojenými bočnicami pre dlhšie nosenie, ktoré netlačia.

OPTIMUM3

Bunda HV 5 v 1, ktorá spĺňa normy EN342 a EN343 pre ochranu pred tým najväčším nečasom v zime a počas celého roka vďaka odnímateľnej vložke.

MCPA2STR

Odolné nohavice, ktoré kopírujú vaše pohyby vďaka tkanine Ripstop a streču.

GOBI S3 SRC

Optimálne pohodlie vďaka polyesterovej podšívke Air Mesh 3D.

QUARTZ UP IV

Ventilovaná, UV-odolná, polypropylénová (PP) bezpečnostná prilba. Polyamidový popruh: 3 textilné pásy s 8 bodmi uchytenia. Penový potný pás. Systém Rotor nastavenia veľkosti: obvod hlavy 53 až 63 cm. 2 možné pozície popruhu (hore/dole) pre vyšší komfort.

CE EN397
MM
-30°C +50°C

INTERLAGOS LIGHT HE

Chrániče sluchu pre bezpečnostné prilby. Výškovo nastaviteľné. Oblúk a mušle z vysoko flexibilného ABS. Mušle vystlané syntetickou penou. Možné použiť samostatne alebo v kombinácii s VISOR HOLDER, držiak pre ochranný štít. Adaptovateľné na bezpečnostné prilby GRANITE, SUPER QUARTZ, QUARTZ, ZIRCON a BASEBALL DIAMOND.

CE EN352-3
SNR 26 dB
H 29 M 24 L 16
S/ M/ L
ANSI S3.19
NRR 24 dB

OPTIMUM3

Bunda 5 v 1. Bunda do dažďa: vodeodolné švy. Zapínanie na zips z oboch strán prekryté lištou so suchým zipsom. Nastaviteľné manžety na suchý zips. 3 vrecká vrátane 1 vnútorného na zips. Vysoká viditeľnosť: Trieda 3 - druh: ramenný, paralelný. Odnímateľná časť: odnímateľné rukávy. Vodeodolné švy. Zapínanie na zips. Úplet na zápästí. 3 vrecká vrátane 1 vnútorného na zips. Vysoká viditeľnosť: Trieda 3 - druh: ramenný. Oxford polyester povrstvený PU. Pevná vložka z polyesteru Taffeta. Odnímateľná časť: Oxford polyester povrstvený PU. Vložka: Polyester polar flis 280 g/m². Výplň: polyesterové vlákno. Reflexné pásy: našívané.

CE EN ISO 20471 EN343 EN342
PARKA/VESTE/GILET 3 1* X
3/3/2

HELIUM 2 SMOKE

Ultra ľahké polykarbonátové jednošošovkové okuliare. Integrované sedielko z polykarbonátu. Tenký a pružný rám. Vhodné pre dlhodobé nosenie.

CE EN166 EN172 ANSI
1 FT/FT UV 5-2.5 Z87+ U6 L2.5

MCPA2STR

Pracovné nohavice. Adjusted strih. Elastická časť v páse a po stranách. Spevnené kolena. 13 vreciek, vrátane vrecka na meter. Polyester 64% Bavlna 34% elastan 2% Ripstop 275 g/m².

CE EN14404
TYP 2
ÚROVEŇ 1

GOBI S3 SRC

Zvršok: Hovädzia koža, vodeodolná povrchová úprava S3 a semišová štiepanka povrstvená PU. Podšívka: absorbujúca 3D sieťovina. Vnútorňa vložka: vyberateľná, tvarovaná - polyester/EVA. Podrážka: Dvojložkový PU nástreč.

CE EN ISO 20345
S3 CR
SRC

Doplnkové riešenia**DIAMOND V****QUARTZ I****MAGNYHELMET 2****IRAYA SMOKE****PACAYA SMOKE****VV735****VE723****VE724****EASYVIEW****RENO HV****MCPA2****M5PA3STR****TW302 S3 SRC****SAGA S3 SRC**

Stavebné práce

Murár - Náraz

ZIRCON1

Táto nevetraná prilba predstavuje jednoduchú a účinnú ochranu.

INTERLAGOS NB

Chrániče sluchu, ktoré sa nosia na krku, čím sú stále k dispozícii a môžete ich ľahko nasadiť ako aj zložiť.

M1205V

Vysokovýkonný ventil uľahčuje dýchanie a predchádza problémom súvisiacim s teplotou alebo zahmlievaním pri námahe. Jej 4 vrstvomá štruktúra kopíruje tvar a pohyby tváre pre dokonalé prispôbenie.

PACAYA CLEAR STRAP

Pevná a pohodlná pena predstavuje dodatočnú ochranu pred nárazmi, prachom a zahmlievaním.

MYSEN2

Softshellová bunda s odnímateľnými rukávmi, ktorá sa prispôsobí vonkajším podmienkam.

VV921

Technológia vstrekovania v kombinácii s vláknom odolným proti prerezaniu poskytuje celkovú ochranu ruky proti porezaniu, nárazom, úderom a privretiu.

M2PA3STR

Strečový materiál sprevádza všetky pohyby.

ATACAMA S3 SRC

Zvýšená odolnosť proti nárazu vďaka použitiu materiálu „THE ROCK“. Zaručená trvácnosť.

ZIRCON 1

UV-odolná, polypropylénová (PP) alebo polyetylénová (HDPE) bezpečnostná prilba. Polyetylénový (LDPE) popruh: 8 bodov uchytenia. Potný pás. Manuálne nastavenie pre veľkosť hlavy 53/63 cm. Elektrická izolácia až do 1 000 V a.c. alebo 1 500 V D.C. Štandardný otvor pre príslušenstvo. Upínací popruh s 2 alebo 4 bodmi.

**PACAYA CLEAR STRAP**

Jednošošovkové polykarbonátové okuliare. Integrované polykarbonátové sedielko. Nastaviteľný elastický remienok zabezpečuje lepšie upnutie. Bočná ochrana.

**M1205V**

Skladací respirátor FFP2, tvaraný z netkaného syntetického vlákna. Skladací respirátor (4 diely), nastaviteľný pre každý typ tváre. Nosová spona pre nastavenie. Spona pre nastavenie na nos s penovým okrajom. Vysoko výkonný výdychový ventilček. Hygienicky samostatne balené. Balenie: 10 ks. Doplnkový test DOLOMIT, za účelom dlhšieho použitia.

**INTERLAGOS NB**

Chrániče sluchu- špeciálne nosenie na krku. Textilný remienok. Kovový oblúk a mušle z ABS, vystlané syntetickou penou.

**VV921**

SOFTnocut vysoko odolné vlákno. Ruka pokrytá formovaným TPE. Gauge (Hrúbka) 13.

**MYSEN2**

Softshell bunda (séria MACH 2). Zapínanie na zips prekryté lištou. Konce rukávov so špeciálnou úpravou. 5 vreciek. Softshell 96% polyester 4% elastan.

M2PA3STR

Pracovné nohavice. Adjusted strih. Elastická časť v páse a po stranách. Spevnené kolená. 7 vreciek, vrátane vrecka na meter. Pracovné nohavice. Adjusted strih. Elastická časť v páse a po stranách. Spevnené kolená. 7 vreciek, vrátane vrecka na meter.

**ATACAMA S3 SRC**

Zvršok: Hovädzia koža, vodeodolná povrchová úprava S3 a semišová štiepanka povrstvená PU. Podšívka: absorbujúca 3D sieťovina. Vnútorňa vložka: vyberateľná, tvarovaná - polyester/EVA. Podrážka: Dvojzložkový PU nástrek.

**Doplnkové riešenia****DIAMOND VI****QUARTZ UP IV****CONICPLUS200****SAJAMA****ASO2 SMOKE****VV910****VV922****VV900****LULEA2****STOCKTON3****LORCA****M2PA3****MCPA2****MCPA2STR****GOBI S3 SRC****TW402 S3 SRC**

Stavebné práce

Murár – Zbíjačka

DIAMOND V

Systém utiahnutia One D-Rotor umožňuje ľahké nastavenie prilby jednou rukou s rukavicami alebo bez nich.

INTERLAGOS LIGHT HE

Jedna z najoptimálnejších ochrán vďaka možnosti nastavenia, pohodlným vankúšikom a ľahkým mušliam. Možnosť polohovania.

SAJAMA

Spevnená úprava K & N z nich robí veľmi odolnú ochranu. Tvárové tesnenie zabezpečuje tesnosť a pohodlie.

NORTHWOOD3

Teplá a odolná bunda vďaka tkanine oxford polyester.

M1200VPLUS

Tesnenie a systém utiahovania pútkami zaručuje maximálne prispôbenie a priľnutie.

VV904

Ich povrchová úprava chráni pred nárazmi a vibráciami, pričom predchádza problémom kostrovej a svalovej sústavy.

ATACAMA S3 SRC

Dodatočná ochrana členkov, dokonalá pre nestabilný terén.

M2PW3

Flanelová podšívka udržiava teplo.

DIAMOND V

Bezpečnostná prilba z ABS. Inovatívny tvar „baseballovej čiapy“ pre lepší rozhlád. Testovaná na použitie s otočenou škrupinou. Textilný popruh: 3 textilné popruhy s 8 bodmi uchytenia. Penový potný pás. Systém Rotor nastavenia veľkosti : obvod hlavy 53 až 63 cm. 2 možné pozície popruhu (hore/dole) pre vyšší komfort. Elektrická izolácia až do 1000 V a.c. alebo 1500 V D.C.

CE EN397 EN50365
MM LD
-30°C
+50°C
440 VAC
TRIEDA 0

INTERLAGOS LIGHT HE

Chrániče sluchu pre bezpečnostné prilby. Výškovo nastaviteľné. Oblúk a muše z vysoko flexibilného ABS. Muše vystlané syntetickou penou. Možné použitie samostatne alebo v kombinácii s VISOR HOLDER, držák pre ochranný štít. Adaptovateľné na bezpečnostné prilby GRANITE, SUPER QUARTZ, QUARTZ, ZIRCON a BASEBALL DIAMOND.

CE EN352-3 ANSI
SNR 26 dB ANSI S3.19
H29 M24 L16 NRR 24 dB
S/ M/ L

SAJAMA

Číre polykarbonátové uzavreté okuliare, s nepriamym vetraním. TPE flexibilný rám pre dlhotrvajúci komfort. Chemicky odolný neoprérový remienok.

CE EN166 EN170 ANSI
1 BT 2C-1.2 ANSI-ISEA Z87.1
KN Z87+ U6 D3 D4
3 4 BT

M1200VPLUS

Respirátor FFP2, tvarovaný z netkaného syntetického vlákna. Široké nastaviteľné remienky. Nosová spona pre nastavenie. Vo vnútri komfortný okraj po obvode. Vysoko výkonný výdychový ventilček. Balenie: 5 ks.

CE EN149

NORTHWOOD3

Zateplená bunda (séria MACH 2). Vodeodolné švy. 7 vreciek. Oxford polyester povrstvený PU. Podšívka: Prešívajúci polyester Taffeta.

CE EN343
3 1* X

VV904

100% Polyester. Dlaň a konce prstov vystužené gumenými vankúšikmi (hrúbka 0,8). Chrbát vystužený z termoplastu (TPR). Hrúbka 7.

CE EN388 EN ISO 10819
4242XP

M2PW3

Zateplené nohavice. Regular strih. Elastická časť v páse a po stranách. Spevnené kolena. 7 vreciek, vrátane vrecka na meter. Keper: Polyester 65% Bavlna 35% 245 g/m². Podšívka: 100% Bavlna / flanel.

CE EN14404
TYP 2
ÚROVEŇ 0

ATACAMA S3 SRC

Zvršok: Hovädzia koža, vodeodolná povrchová úprava S3 a semišová štiepanka povrstvená PU. Podšívka: absorbujúca 3D sieťovina. Vnútorňa vložka: vyberateľná, tvarovaná - polyester/EVA. Podrážka: Dvojzložkový PU nástrek.

CE EN ISO 20345
S3 CR
SRC

Doplnkové riešenia

QUARTZ I**QUARTZ UP III****DIAMOND VI****PACAYA CLEAR STRAP****PACAY SMOKE LYVIZ****MAGNY HELMET 2****FBN49****VV737****VV750****CARSON2****DARWIN3****FIDIJ3****M2PA3****MCPA2STR****MCPA2****GOBI S3 SRC****TAKU S3 CI SRC**

Stavebné práce

Murár – Manipulácia s betónom

GO-SPECS TEC

Kompaktný a ľahký formát ideálny pre najnáročnejšie práce. Dokonale sa dopĺňa s ostatnými OOPP ako napríklad respirátor, chrániče sluchu atď.

VV835

Dvojitá nitrilová vrstva zabezpečuje ochranu pred veľkým množstvom chemických látok v odvetví stavebníctva.

MCPA2

Tkanina Ripstop zaručuje dlhšiu životnosť.

AEROBUILD S5 CI SRC

Výrazné členenie, ergonomický tvar spevnenia chráni používateľa v tých najextremnejších pracovných podmienkach.

DIAMOND VI

Ideálna do extrémneho prostredia. Systém utiahnutia One D-Rotor umožňuje ľahké nastavenie prilby jednou rukou s rukavicami alebo bez nich.

MCVE2

Bunda odolná vďaka tkanine Ripstop zaručuje dlhšiu životnosť.

DIAMOND VI

Odvetraná bezpečnostná prilba z ABS. Inovatívny tvar „baseballovej čiapky“ pre lepší rozhlád. Testovaná na použitie s otočenou škrupinou s cieľom zníženia zaťaženia. Textilný popruh: 3 textilné popruhy s 8 bodmi uchytenia. Penový potný pás. Systém Rotor nastavenia veľkosti : obvod hlavy 53 až 64 cm. 2 možné pozície popruhu (hore/dole) pre vyšší komfort.

CE EN397
MM LD
-30°C
+50°C

ANSI ANSI-ISEA 289.1
TYP I
TRIEDA C
Reverse wearing

VW835

Dvojzložkové nitrilové povrstvenie na polyamide. Špeciálna tretia vrstva zdrsnenej nitrilovej peny na dlani a koncoch prstov. Dĺžka: 35 cm. Hrúbka: 1,15 mm na manžeta - 1,30 mm na dlani.

CE EN388 EN ISO 374-1 EN ISO 374-5
4 1 2 1 X TYP B
AJKL

AEROBUILD S5 CI SRC

Zvršok: Špecifické zloženie PU Aerofit. Podšívka: vzdušná sieťovina 3D jersey polyester. Stielka: 2 vrstvy, predtvarovaná a odnímateľná. Špica: nehrdzavejúca oceľ. Planžeta: nehrdzavejúca oceľ. Podrážka: Špecifické zloženie PU Aerofit.

CE EN ISO 20345
S5 CI
SRC

GO-SPECS TEC

Jednošoškové polykarbonátové okuliare. Rám s TPE okrajom. Nastaviteľný remienok z neoprénu. Možnosť nastavenia sklonu. Bočná ochrana.

CE EN166 EN170 ANSI ANSI-ISEA
1 BT / BT 2C-1.2 Z87.1
Z87+ U6 D3

MCVE2

Pracovná blúza. Zapínanie na zips prekryté líštou na suchý zips. Elastické manžety nastaviteľné suchým zipsom. 9 vreciek vrátane vrecka na zips. Polyester 65% Bavlna 35% Ripstop 260 g/m².

CE

MCPA2

Pracovné nohavice. Elastická časť v páse a po stranách. Predtvarované kolená. Spevnený rozkrok. 13 vreciek, vrátane vrecka na meter. Polyester 65% Bavlna 35% Ripstop 260 g/m².

CE EN14404
TYP 2
ÚROVEŇ 1

Doplnkové riešenia**ZIRCON1****QUARTZ I****PACAYA CLEAR LYVIZ****SAJAMA****M1300V****VE803****VE715****NORTWHOOD3****CARSON2****OLINO****AREZZO****GOLD2 S5 CI SRC****BRONZE2 S5 SRA**

Murár – Práce vo výškach

GRANITE WIND

Ideálna pre prácu vo výškach vďaka dizajnu bez šlitu, ktorý poskytuje neobmedzené zorné pole a integrovanému podbradnému remienku.

ASO2 SMOKE

Ich športový zaoblený dizajn zaručuje lepšiu ochranu. Úprava K&N zvyšuje odolnosť voči nárazom a zahmlievaniu.

NORTHWOOD3

Teplá a odolná bunda vďaka tkanine oxford polyester.

VE733

Ich reliéfná úprava umožňuje dobré uchopenie predmetov a veľmi dobrú priľnavosť vo vlhkom či suchom prostredí.

MAGNY HELMET 2

Jej vankúšiky dokonale obalia ucho, čím zaručia jeho optimálnu ochranu.

ELARA160V2

Vďaka integrovanému a pevne pripojenému tlmiču pádu súprava ELARA160V2 zaručuje optimálnu bezpečnosť počas nasadenia a používania. Akékoľvek chyby sú vylúčené, súprava je už pripravená na použitie.

M2PA3STR

Strečový materiál sprevádza všetky pohyby.

ATACAMA S3 SRC

Podrážka podľa normy SRC v výkonnostou prekračujúcou normu o 30 %.

GRANITE WIND



Bezpečnostná prilba s ventiláciou z ABS. Prilba v štýle „mountain“: bez šiltu pre lepší vertikálny výhľad. Menej prekážok. Čahká. Textilný popruh: 3 textilné popruhy s 8 bodmi uchytania. Potný pás. Inovatívny systém ROTOR nastavenia veľkosti: obvod hlavy 53 až 63 cm. Predáva sa s remienkom pod bradu s 3 upevňovacími bodmi.

CE EN397
MM
-20°C +50°C

VE733



100% polyester. Dlaň a prsty: latexové povrstvenie PURE. Gauge (Hrúbka) 13.

CE EN388 EN407
2 1 4 1 A X 2 X X X X

NORTHWOOD3



Zateplená bunda (séria MACH 2). Vodeodolné švy. 7 vreciek. Oxford polyester povrstvený PU. Podšívka: Prešívany polyester Taffeta.

CE EN343
3 1* X

ATACAMA S3 SRC



Zvršok: Hovädzia koža, vodeodolná povrchová úprava S3 a semišová štiepanka povrstvená PU. Podšívka: absorbujúca 3D sieťovina. Vnútorňa vložka: vyberateľná, tvarovaná - polyester/EVA. Podrážka: Dvojložkový PU nástrek.

CE EN ISO 20345
S3 CR
SRC

MAGNY HELMET 2



Chrániče sluchu nastaviteľné na bezpečnostné prilby. Kovové držiaky, mušle z ABS. Mušle vystúpané syntetickou penou. Možno použiť samostatne alebo v kombinácii s VISOR HOLDER, držiakom pre ochranný štít. Adaptovateľné na bezpečnostné prilby ZIRCON, QUARTZ, GRANITE a BASEBALL DIAMOND.

CE EN352-3
SNR 30 dB
H32 M28 L22
S/ M/ L
ANSI S3.19
NRR 25 dB

ASO2 SMOKE



Polykarbonátové okuliare. Športový dizajn. Pružné bi-materiálové bočnice polykarbonát/TPR. Sedielko vhodné pre všetky veľkosti.

CE EN166 EN172
1 FT K N 5-2.5
/ FT ANSISEA 287.1
287+ U6 L2.5

ELARA160V2



CLASSIC - súprava na zachytenie pádu na okamžité použitie: bezpečnostný stroj s 1 bodom uchytania (chrbtový) so zabezpečením proti pádu s absorbovaním energie, neodnímateľný, z polyesterového popruhu, dĺžka 2 m. 2 nastaviteľné spony. 2 nastaviteľné platničky po bokoch. 1 karabínka AM002. 1 úložné vrecko.

CE EN361 EN355 EN362

M2PA3STR



Pracovné nohavice. Adjusted strih. Elastická časť v páse a po stranách. Spevnené koliená. 7 vreciek, vrátane vrecka na meter. Keper: Polyester 63% Bavlna 34% elastan 3% 260 g/m².

CE EN14404
TYP 2
ÚROVEŇ 1

Doplnkové riešenia

DIAMOND V



DIAMOND VI



PACAYA CLEAR STRAP



GO-SPECS TEC



SUZUKA2



VE712GR



VE511



WV636



NEWDELTA2



RENO2



SIERRA 2



M2PA3



MCPA2



MCPA2STR



GOBI S3 SRC



HAR22H



HA204



HA206



HA207



HA205



Stavebné práce

Tesár

GRANITE WIND

Ideálna pre prácu vo výškach vďaka dizajnu bez šiltu, ktorý poskytuje neobmedzené zorné pole a integrovanému podbradnému remienku.

MAGNY HELMET2

Jej vankúšiky dokonale obalia ucho, čím zaručia jeho optimálnu ochranu.

MYSEN2

Softshellová bunda s odnímateľnými rukávmi, ktorá sa prispôbobi vonkajším podmienkam.

VV905

Dizajn s 3 odstrihnutými prstami umožňuje maximálnu presnosť pri manipulácii s predmetmi.

GO SPECS TEC

Pevné a pohodlné tesnenie predstavuje dodatočnú ochranu pred nárazmi, prachom a zahmlievaním.

ELARA160V2

Vďaka integrovanému a pevne pripojenému tlmiču pádu súprava ELARA160V2 zaručuje optimálnu bezpečnosť počas nasadenia a používania. Akékoľvek chyby sú vylúčené, súprava je už pripravená na použitie.

MCPA2

Tkanina Ripstop zaručuje dlhšiu životnosť.

GOBI S3 SRC

Dokonalá ochrana S3 SRC pre stavebníctvo vďaka hybridnej koncepcii kompozitu/kovu.

GRANITE WIND

Bezpečnostná prilba s ventiláciou z ABS. Prilba v štýle „mountain“: bez šítu pre lepší vertikálny výhľad. Menej prekážok. Lahká. Textilný popruh: 3 textilné popruhy s 8 bodmi uchytenia. Potný pás. Inovatívny systém ROTOR nastavenia veľkosti: obvod hlavy 53 až 63 cm. Predáva sa s remienkom pod bradu s 3 upevňovacími bodmi.

CE EN397
MM
-20°C +50°C

MAGNY HELMET 2

Chrániče sluchu nastaviteľné na bezpečnostné prilby. Kovové držiaky, mušle z ABS. Mušle vystlané syntetickou penou. Možno použiť samostatne alebo v kombinácii s VISOR HOLDER, držiakom pre ochranný štít. Adaptovateľné na bezpečnostné prilby ZIRCON, QUARTZ, GRANITE a BASEBALL DIAMOND.

CE EN352-3
SNR 30 dB
H32 M28 L22
S/ M/ L ANSI S3.19
NRR 25 dB

GO-SPECS TEC

Jednošoškovkové polykarbonátové okuliare. Rám s TPE okrajom. Nastaviteľný remienok z neoprénu. Možnosť nastavenia sklonu. Bočná ochrana.

CE EN166 EN170
1 BT / BT 2C-1.2 ANSI
ANSI-ISEA
Z87.1
Z87+ U6 D3

MYSEN2

Softshell bunda (séria MACH 2). Zapínanie na zips prekrýté lištou. Konce rukávov so špeciálnou úpravou. 5 vreciek. Softshell 96% polyester 4% elastan.

VV905

Chrbát ruky z polyesteru/elasténu. Dlaň z umelej kože. Neoprénová manžeta.

CE EN388
2 1 2 1 X

ELARA160V2

CLASSIC - súprava na zachytenie pádu na okamžité použitie: bezpečnostný postroj s 1 bodom uchytenia (chrbtový) so zabezpečením proti pádu s absorbovaním energie, neodnímateľný, z polyesterového popruhu, dĺžka 2 m. 2 nastaviteľné spony. 2 nastaviteľné platničky po bokoch. 1 karabínka AM002. 1 úložné vrecko.

CE EN361 EN362 EN355

MCPA2

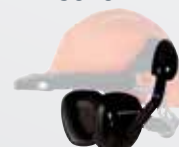
Pracovné nohavice. Elastická časť v páse a po stranách. Predvarované kolena. Spevnený rozkrok. 13 vreciek, vrátane vrecka na meter. Polyester 65% Bavlna 35% Ripstop 260 g/m².

CE EN14404
TYP 2
ÚROVEŇ 1

GOBI S3 SRC

Zvršok: Hovädzia koža, vodeodolná povrchová úprava S3 a semišová štiepanka povrstvená PU. Podšívka: absorbujuca 3D sieťovina. Vnútorňa vložka: vyberateľná, tvarovaná - polyester/EVA. Podrážka: Dvojložkový PU nástrek.

CE EN ISO 20345
S3 CR
SRC

Doplnkové riešenia**DIAMOND V****DIAMOND VI****PACAYA CLEAR STRAP****ASO2 SMOKE****SUZUKA2****VE725****VV910****VV913****STOCKTON3****HOLEN****FIDJI3****MCPA2****M5PA3STR****MCPA2STR****SAGA S3 SRC****MANHATTAN S3 SRC**

Stavebné práce

Pokrývač

GRANITE WIND

Ideálna pre prácu vo výškach vďaka dizajnu bez šiltu, ktorý poskytuje neobmedzené zorné pole a integrovanému podbradnému remienku.

ASO2 SMOKE

Ich športový zaoblený dizajn zaručuje lepšiu ochranu. Úprava K & N zvyšuje odolnosť voči nárazom a zahmlievaniu.

AREZZO

Mikina na zips s kapucňou s nášivkami na lakťoch pre dlhšiu životnosť.

FIBKV02

Plná líčová neštiepaná hovädzia koža s podšívkou zo 100 % paraamidu.

M2PA3STR

Strečový materiál uľahčuje každý pohyb.

TW402 S3 SRC

Optimálna ochrana do najextrémnejšieho prostredia.

GRANITE WIND



Bezpečnostná prilba s ventiláciou z ABS. Prilba v štýle „mountain“: bez šiltu pre lepší vertikálny výhľad. Menej prekážok. Ľahká. Textilný popruh: 3 textilné popruhy s 8 bodmi uchytania. Potný pás. Inovatívny systém ROTOR nastavenia veľkosti: obvod hlavy 53 až 63 cm. Predáva sa s remienkom pod bradu s 3 upevňovacími bodmi.

CE EN397
MM
-20°C +50°C

ASO2 SMOKE



Polykarbonátové okuliare. Športový dizajn. Pružné bi-materiálové bočnice polykarbonát/TPR. Sedielko vhodné pre všetky veľkosti.

CE EN166 EN172 ANSI
1 FT KN 5-2.5 287+ U6 L2.5
/ FT

AREZZO



Mikina. Spevnené lakte. Zapínanie vpredu na zips. Úplet na zápästí a v spodnej časti. 2 vrecká. Kapucňa nastaviteľná pomocou šnúrky. Flis: 65% Polyester 35% Bavlna 280 g/m². Spevnenie: oxford polyester povrstvený PU.

FIBKV02



Rukavice z hovädzej kože-lícová useň. Vodoodpudivé. Obrátená lícová useň na dlani. Podšívka 100% Kevlar® Technology. 2 niťová. Gauge (Hrúbka) 10.

CE EN388 EN407
3 2 4 3 B 4 2 X 1 X X
ASTM-F-2675
50 (CAL/CM²)

TW402 S3 SRC



Zvršok: lícová useň, vodoodolná S3 úprava, predvarovaná predná a zadná časť. Podšívka: absorbujúci polyamid, vymeniteľná tvarovaná - polyester/PU. Vnútoraná podrážka: spevnená - PU s tlmičom nárazov Panoshock®. Vonkajšia podrážka: guma nitril. Bez kovových častí.

CE EN ISO 20345
S3 HRO HI CI
SRC

M2PA3STR



Pracovné nohavice. Adjusted strih. Elastická časť v páse a po stranách. Spevnené kolena. 7 vreciek, vrátane vrecka na meter. Keper: Polyester 63% Bavlna 34% elastan 3% 260 g/m².

CE EN14404
TYP 2
ÚROVEŇ 1

Doplnkové riešenia

ZIRCON I



QUARTZ I



VULCANO2 SMOKE



KISKA2 SMOKE



CONIC200



VE730



VE726



FCN29



NEWDELTA2



RENO2



FIDJ13



M2PA3



MCPA2STR



MCPA2



HAR22H



ELARA150



Dokončovacie práce

Inštalatér

MYSEN2

Softshellová bunda s odnímateľnými rukávmi, ktorá sa prispôsobí vonkajším podmienkam.

PACAYA CLEAR STRAP LYIZ

Vďaka úprave LYIZ sú oveľa odolnejšie voči poškrabaniu, škrvnám, zahmlievaniu, kvapalinám a mastným látkam.

VECUTD04

Dvojitá vrstva nitrílu je ideálna pre prácu v mastnom, olejovom alebo vlhkom prostredí (nepremokavé, s dobrou príľnavosťou).

M5PA3

Ich tkanina 280 g/m² s väčšinovým podielom bavlny s vložkou Cordura® predlžuje životnosť výrobku a prináša väčšie pohodlie.

SAMY2 S3 SRC

Nepremokavé topánky pre optimálnu ochranu pred vlhkosťou vďaka membráne DELTA-TEX.

PACAYA CLEAR STRAP LYVIZ

Jednošošovkové polykarbonátové okuliare. Integrované polykarbonátové sedielko. Nastaviteľný elastický remienok zabezpečuje lepšie upevnenie. Bočná ochrana.

CE EN166 1 FT/FT EN170 UV 2C-1.2 ANSI Z87.1 287.1 Z87+ U6

VENICUTD04

DELTAAnocut® vysoko odolné vlákno. Dvojité povrstvenie nitrilom. Gauge (Hrúbka) 13.

CE EN388 ANSI A4 ANSI-ISEA 105 3 X 4 3 D

MYSEN2

Softshell bunda (séria MACH 2). Zapínanie na zips prekryté lištou. Konce rukávov so špeciálnou úpravou. 5 vreciek. Softshell 96% polyester 4% elastan.

M5PA3

Pracovné nohavice. Loose strih. Elastická časť v páse a po stranách. Spevnené kolená. 8 vreciek, vrátane vrecka na meter. Bavlna 60% Polyester 40% 280 g/m². Spevnenie: Oxford Cordura® polyamid povrstvený PU 240 g/m².

CE EN14404 TYP 2 ÚROVEŇ 1

SAMY2 S3 SRC

Zvršok: Koža - lícová useň, S3 vodeodolná úprava. Podšívka: nepremokavá DELTA-TEX™ membrána z polyesteru. Vymeniteľná tvarovaná: polyester / EVA. Podrážka: Dvojložkový PU nástrek. PU ochrana pred nárazom.

CE EN ISO 20345 S3 WR HI CI SRC

Doplnkové riešenia**COLTAN****RIMFIRE CLEAR****CONIC010****VV636****VE920****VENICUTD03****NEWDELTA2****RENO2****MOPA2****M5PA3****M5PA3STR****BROOKLYN S3 RC**

Dokončovacie práce

Maliar

M1305VW

Inovácia v podobe 4 dielov spočíva v pohodlí a dokonalom nastavení. Vysoko výkonný ventil uľahčuje dýchanie. Aktívny uhlík chráni používateľa zachytávaním zápachov.

GO-SPECS TEC

Vďaka tesneniu po celom obvode neprekážajú používateľovi v rozhlade žiadne škvŕny ani kvapôčky. Neoprénový prúžok je odolnejší voči chemickým látkam a jednoducho sa čistí.

VE702

Biela farba je pre maliarov ideálna.

M6PAN

Ich biela farba znižuje mieru zašpinenia.

SMASH S1P SRC

Optimálna príľnavosť vďaka podrážke z nitrilovej gumeny.

GO-SPECS TEC

Jednošošovkové polykarbonátové okuliare. Rám s TPE okrajom. Nastaviteľný remienok z neoprénu. Možnosť nastavenia sklonu. Bočná ochrana.

CE EN166 1 BT / BT EN170 2C-1.2 ANSI ANSI-ISEA 287.1 Z87+ U6 D3

M1305VW

Skladací respirátor FFP3, tvarovaný z netkaného syntetického vlákna s aktívnym uhlíkom. Ochrana proti škodlivým výparom (napríklad dym pri zváraní). Skladací respirátor (4 diely), nastaviteľný pre každý typ tváre. Spona pre nastavenie na nos s penovým okrajom. Vysoko výkonný výdychový ventiličiek. Balenie: 10 ks. Hygienicky samostatne balené. Doplnkový test DOLOMIT, za účelom dlhšieho použitia.

CE EN149

NAPOLI

Tričko s krátkym rukávom. Okrúhly golier. Modrá / Biela: 100% bavlna, jersey úplet 140 g / m². Sivá: 85% bavlna 15% viskóza, jersey úplet 140 g / m².

VE702

100% Polyamid. Dlaň a konce prstov povrstvené PU. Gauge (Hrúbka) 13.

CE EN388
3 1 2 1 X

M6PAN

Pracovné nohavice. Elastická časť v páse a po stranách. 5 vreciek vrátane vrecka na meter. Keper: Polyester 65% Bavlna 35% 235 g/m².

CE EN14404
TYP 2
ÚROVEŇ 0

SMASH S1P SRC

Zvršok: koža. Podšívka: Polyester. Vnútorňa vložka: Vymeniteľná EVA. Podrážka: Spevnená - Guma, nitril.

CE EN ISO 20345
S1P HRO
SRC

Doplnkové riešenia**VERONA****BLOW2 CLEAR****V1371****PACAYA CLEAR STRAP LYVIZ****W712****STOCKTON3****SIERRA2****MCPA2****M2PA3****M2PA3STR**

Dokončovacie práce

Obkladač

AIR COLTAN

Vnútrotná kostra s penou z materiálu EVA absorbuje nárazy.

GO-SPECS TEC

Vďaka neoprénovému prúžku dokonale držia aj pri namáhavej práci. Odolné v tom najagresívnejšom prostredí.

ARREZZO

Mikina na zips s kapučňou s nášivkami na laktách pre dlhšiu životnosť.

MCPA2STR

Veľa vreciek, vďaka ktorým máte všetko náradie poruke.

VENICUTD05

Tieto viacúčelové rukavice najmenejšie na trhu s ochranou proti porezaniu úrovne D sú ideálne pre manipuláciu s drobnými dielmi.

BROOKLYN S3 SRC

Optimálna stabilizácia nohy pri chôdzi vďaka zadnému spevneniu sáry s reflexným prvkom.

AIR COLTAN



Nárazuodolná šiltovka - baseball štýl. Výrazne odvetraná. Polyester a vrchná časť je sieťovinová textília. Vystlaná podšívkou z polyetylénu a komfortným materiálom EVA, ktorý zabezpečuje pohlcovanie nárazov. Nastavenie veľkosti 55 až 62 cm pomocou spony.

CE EN812

GO-SPECS TEC



Jednošoškové polykarbonátové okuliare. Rám s TPE okrajom. Nastaviteľný remienok z neoprénu. Možnosť nastavenia sklonu. Bočná ochrana.

CE EN166 1 BT / BT EN170 2C-1.2 ANSI Z87.1 287.1 Z87+ U6 D3

AREZZO



Mikina. Spevnené lakty. Zapínanie vpredu na zips. Úplet na zápästí a v spodnej časti. 2 vrecká. Kapučňa nastaviteľná pomocou šnúrk. Flis: 65% Polyester 35% Bavlna 280 g/m². Spevnenie: oxford polyester povrstvený PU.

VENICUTD05



DELTAnocut® vysoko odolné vlákno. Povrstvenie PU bez rozpúšťadiel na dlani a prstoch. Gauge (Hrúbka) 18.

CE EN388 EN407 EN16350 ANSI 3 X 4 1 D X 1 X X X X ANSI-HSEA-105 A4

BROOKLYN S3 SRC



Zvršok: jemná brúsená koža (hovädzia), vodooodolná S3 úprava, podrážka s prednou ochranou špice. Podšívka: netkaný polyester a sieťovina. Vložka: Vymeniteľná tvarovaná, polyester/EVA. Podrážka: Spevnená - Phylon. Podrážka vonkajšia: Guma. Obuv bez kovových častí.

CE EN ISO 20345 S3 HRO SRC

M2PA3STR



Pracovné nohavice. Adjusted strih. Elastická časť v páse a po stranách. Spevnené koliená. 7 vreciek, vrátane vrecka na meter. Keper: Polyester 63% Bavlna 34% elastan 3% 260 g/m².

CE EN14404 TYP 2 ÚROVEŇ 1

Doplnkové riešenia

KAIZIO



VULCANO2 PLUS



ASO2 CLEAR



RIMFIRE CLEAR



M1300VB



CONIC010



VENICUTB02



VE712



W836



W837



SIERRA 2



NEWDELTA2



M5PA3STR



MCPA2STR



TW302 S3 SRC



SAGA S3 SRC



Dokončovacie práce

Stolár

CONICO10

Jednorazové zátky so zvýšenou úrovňou ochrany (36 dB) pre agresívne prostredia.

HORTEN2

Softshellová strečová tkanina umožňuje prácu vo všetkých polohách.

M5PA3

Ich tkanina 280 g/m² s väčšinovým podielom bavlny s vložkou Cordura® predlžuje životnosť výrobku a prináša väčšie pohodlie.

KAIZIO

Vďaka svojej ergonomickej koncepcii sa prispôbi akémukoľvek tvaru a jej ochrana TPE účinne prerazdeluje a absorbuje nárazy.

VULCANO2 PLUS

Bočnice s nastaviteľnou dĺžkou, silikónové sedielko a spevnená povrchová úprava K & N predstavuje vysoko výkonnú ochranu pred nárazmi a zahmlievaním.

M1305V

Táto maska FFP3 zo 4 dielov predstavuje maximálnu úroveň ochrany, dokonalú tesnosť a optimálnu dýchateľnosť.

SAGA S3 SRC

Nubuk špičkovej kvality.

KAIZIO

Ergonomická šiltovka vhodná na všeobecné používanie. Materiál: polyester a priedušná sieťovina. Vnútrohá skrupina vystlaná tvarovaným PP z TPE s členením pre lepšie tmenie nárazov a dlhšiu životnosť.

CE EN812

VULCANO 2 PLUS

Jednošoškové polykarbonátové okuliare. Nastaviteľné bočnice v oboch smeroch. Rozšírené konce bočníc. Extra komfortné sedielko z TPE. Bočná ochrana.

CE EN166 EN170 ANSII-SEA 287.1
1 FT/FT 2C-1.2 KN Z87+ U6

HORTEN 2

Bunda. Zapínanie na zips prekrývané lištou. Pevná kapucňa. 4 vrecká. Softshell 96% Polyester 4% Elastan. Trojvrstvový laminovaný materiál.

CE

M1305V

Skladací respirátor FFP3, tvarovaný z netkaného syntetického vlákna. Skladací respirátor (4 diely), nastaviteľný pre každý typ tváre. Spona pre nastavenie na nos. Spona pre nastavenie na nos s penovým okrajom. Vysoko výkonný výdychový ventilček. Hygienicky samostatne balené. Balenie: 10 ks. Doplnkový test DOLOMIT, za účelom dlhšieho použitia.

CE EN149

CONIC010

Zátky do uší z PU. Balenie 10 párov. Individuálne balené v plastovom vrecúšku.

CE EN352-2 ANSII S3.19
SNR 36 dB H34 M34 L31 NRR 33 dB
Ø 7-12 mm

SAGA S3 SRC

Zvršok: Koža líčcová useň - nubuck, S3 vodeodolná úprava. Podšívka: Polyester. Vnútrohá vložka: Vymeniteľná polyester/EVA. Vonkajšia podrážka: PU/Guma. Bez kovových častí.

CE EN ISO 20345 S3 HRO SRC ASTM F2413 M I/75 C/75 PR SD

M5PA3

Pracovné nohavice. Loose strih. Elastická časť v páse a po stranách. Spenené kolena. 8 vreciek, vrátane vrecka na meter. Bavlna 60% Polyester 40% 280 g/m². Spenenie: Oxford Cordura® polyamid povrstvený PU 240 g/m².

CE EN14404
TYP 2 ÚROVEŇ 1

Doplnkové riešenia

AIR COLTAN**BLOW2 MIRROR****VE727****FUJ12 CLEAR****VV920****CONICMOVE01****VENICUTDX1**

* s výnimkou rotačných strojov

LULEA2**MYSEN2****M2PA3****M5PA3STR****MANHATTAN S3 SRC****BOSTON S1P SRC**

Dokončovacie práce

Kúrenár

BRAVA 2 CLEAR

Tieto ľahké a jemné ochranné okuliare sú ideálne na jednoduché úlohy.

VENICUTB05

Tieto viacúčelové rukavice najjemnejšie na trhu s ochranou proti porezaniu úrovne B sú ideálne pre manipuláciu s drobnými dielmi.

M5PA3STR

Príjemné nohavice vďaka väčšinovému podielu bavlny a strečovými vsíťtými prvkami.

AIR COLTAN

Vnútrotná kostra s penou z materiálu EVA absorbuje nárazy.

NAGOYA2

Bunda so softshellovou podšívkou a prešívkami Cordura® pre väčšie pohodlie a odolnosť.

BROOKLYN S3 SRC

Model S3 s nepremokavou, vodoodpudivou sárou.

AIR COLTAN

Nárazuodolná šiltovka - baseball štýl. Výrazne odvetraná. Polyester a vrchná časť je sieťovinová textilná. Vystlaná podšívka z polyetylénu a komfortným materiálom EVA, ktorý zabezpečuje pohlcovanie nárazov. Nastavenie veľkosti 55 až 62 cm pomocou spony.

CE EN812

BRAVA 2 CLEAR

Jednošoškové polykarbonátové okuliare. Rozšírený koniec bočníc. Integrované polykarbonátové sedielko. Bočná ochrana. Ideálne pre použitie s bezpečnostnými prilbami a chráničmi sluchu.

CE EN166 EN170 ANSI ANSI-ISEA
1 FT / FT UV 2C-1.2 287+ U6

NAGOYA2

Pletená bunda. Zapínanie na zips podšité lištou. Manžety a spodná časť ukončená lemovkou. 5 vreciek vrátane 2 vnútorných. Polyesterové švy. Prešívky: Polyamid Cordura® a «Softshell» 94% polyester 6% elastan.

CE

VENICUTB05

DELTAAnocut® vysoko odolné vlákno a uhlíkové vlákno. Povrstvenie PU bez rozpúšťadiel na dlani a prstoch. Gauge (Hrúbka) 18.

CE EN388 EN407 EN16350 ANSI ANSI-ISEA 105 A2
3 X 3 1 B X 1 X X X X

BROOKLYN S3 SRC

Zvršok: Jemná brúsená koža (hovädzia), vodooodolná S3 úprava, podrážka s prednou ochranou špice. Podšívka: netkaný polyester a sieťovina. Vložka: Vymeniteľná tvarovaná, polyester/EVA. Podrážka: Spevnená - Phylon. Podrážka vonkajšia: Guma. Obuv bez kovových častí.

CE EN ISO 20345
S3 HRO SRC

M5PA3STR

Pracovné nohavice. Regular strih. Spevnené kolena. 9 vreciek, vrátane vrecka na meter. Bavlna 60% Polyester 40% 280 g/m². Prešívky: 95% polyamid 5% elastan 290 g/m². Spevnenie: Oxford Cordura® polyamid povrstvený PU 240 g/m².

CE EN14404
TYP 2 ÚROVEŇ 1

Doplnkové riešenia**KAIZIO****LIPARI2 CLEAR****KISKA2 CLEAR****VENICUTD03****VE733****VW731****HORTEN2****ORSA****SHERMAN2****MCPA2****MOPA2****SAGA S3 SRC**

Dokončovacie práce

Sadrokartonista

IRAYA CLEAR

Tieto ľahké priliehavé dizajnové okuliare zaručujú ochranu a pohodlie. Stabilné a pohodlné sedielko.

M1205V

Vysokovýkonný ventil uľahčuje dýchanie a predchádza problémom súvisiacim s teplotou alebo zahmlievaním pri námahe. Jej 4 vrstvá štruktúra kopíruje tvar a pohyby tváre pre dokonalé prispôbenie.

STOCKTON3

9 vreciek, vďaka ktorým máte všetko náradie poruke.

VE726

Citlivosť pri dotyku (hustota úpletu 15) zaručuje veľmi dobrú zručnosť.

M2PA3

Prispôbené nohavice, ktoré zaručujú veľké pohodlie vďaka klinu v rozkroku.

SAGA S3 SRC

Nubuk špičkovej kvality pre dlhšiu životnosť.

IRAYA CLEAR

Polykarbonátové okuliare. Športový dizajn.
Polykarbonátový rám pre vyšší komfort a pevnosť.

CE EN166 EN170 ANSI ANSI-ISEA 287.1
1 FT/FT 2C-1.2 287+ U6

VE726

Polyamid/Spandex. Dlaň a prsty povrstvené nitrilom/
PU. Gauge (Hrúbka) 15.

CE EN388
3 1 2 1 X

M1205V

Skladací respirátor FFP2, tvarovaný z netkaného
syntetického vlákna. Skladací respirátor (4 diely),
nastaviteľný pre každý typ tváre. Nosová spona
pre nastavenie. Spona pre nastavenie na nos s
penovým okrajom. Vysoko výkonný výdychový
ventilček. Hygienicky samostatne balené. Balenie:
10 ks. Doplnkový test DOLOMIT, za účelom dlhšieho
použitia.

CE EN149

STOCKTON3

Vesta s viacerými vreckami. Zapínanie na zips s
vnútornou lištou. 9 vreciek vrátane 1 vnútorného na zips.
Keper: Polyester 65% Bavlna 35% 245 g/m².
Podšívka: Taffeta polyester.
Výplň: polyesterové vlákno.

CE

SAGA S3 SRC

Zvršok: Koža lícová useň - nubuck, S3 vodeodolná
úprava. Podšívka: Polyester. Vnútrná vložka:
Vymeniteľná polyester/EVA. Vonkajšia podrážka: PU/
Guma. Bez kovových častí.

CE EN ISO 20345 S3 HRO SRC ASTM ASTM F2413 M 1/75 C/75 PR SD

M2PA3

Pracovné nohavice. Regular strih. Elastická časť v páse a
po stranách. Spenené kolena. 7 vreciek, vrátane vrecka
na meter. Keper: Polyester 65% Bavlna 35% 245 g/m².

CE EN14404 TYP 2 ÚROVEŇ 0

Doplnkové riešenia**ZIRCON I****QUARTZ I****BRAVA2 CLEAR****KILIMANDJARO CLEAR****CONICAP01****W704****W712****LULEA2****MYSEN2****MCPA2****BOSTON S1P SRC**

Dokončovacie práce

Elektrikár

W914

Ideálna ochrana pred elektrickými oblúkmi vďaka zloženiu z paraamidu/skleného vlákna a modakrylu. Sú odolné voči plameňom a chránia pred kontaktným teplom až do 250 °C.

ONYX

Dizajnová elektrikárska prilba, ľahká a vyvážená pre dlhodobé pohodlie.

MAIVE a MAIPA

Ideálna ochrana pred elektrickými oblúkmi, plameňmi a teplom. Vhodná aj na použitie v prostrediach ATEX.

MEMPHIS S1P ESD SRC

Dlhodobá ochrana vďaka bezšvovému prevedeniu. Vyhovuje prostrediam ESD.

ONYX



ABS bezpečnostná prilba s výsuvným ochranným štítom. Športový a dynamický dizajn. Polyamidový popruh: 3 textilné pásy so 6 bodmi uchytenia. Penový potný pásik. Inovatívny systém One-D Rotor nastavenia veľkosti: obvod hlavy od 53 do 63 cm. 2 možné pozície čelenky (hore/dole) pre vyšší komfort. Elektrická izolácia do 1 000 V.A.C. alebo 1 500 V.D.C., ochrana pred elektrickým oblúkom triedy 1 (GS-ET 29). Štít s úpravou proti zahmlievaniu a ošetrorením proti poškrabaniu, ochrana pred elektrickými oblúkmi a náhodnému rozstrekú rozžavených kovov alebo horúcich kvapalín.

CE EN397 MM LD -20°C +50°C 440VAC EN166 1 AT 8 9 KN 3 8 9 AT EN170 2C-12 EN50365 TRIEDA 0 GS-ET 29 8-1-0 TRIEDA 1 8-1 ANSI ANSI-ISEA Z87.1 Z87+ U6 D3 ANSI-ISEA Z89.1 TYP 1 TRIEDA E 53-63 cm

MAIVE2



Blúza. Vysoký golier uzavretý skrytými patentnými cvokmi. Zapínanie na zips so skrytú chlopňou s hrotmi. Elastická časť v páse a na oboch stranách. Manžeta nastaviteľná na spínacie gombíky. 3 vrecká, z toho 1 vnútorné. 2 držiaky detektora plynu. Keper: 99% Bavlna 1% Antistatické vlákno 320 g/m².

CE EN ISO 11612 EN1149-5 EN61482-2 EN ISO 11611 A1 A2 B1 C1 E1 F1 TRIEDA 1 TRIEDA 1 A1 A2

W914



Para-aramid/sklolaminát/modakryl. Penové neoprénové povrstvenie na dlani a končekoch prstov. Gauge (Hrúbka) 10.

CE EN388 EN407 ASTM-F-2675 50 (CAL/CM²) 3 X 4 3 E 4 2 X X X X

MAIPA2



Nohavice. Elastický pás na oboch stranách. 4 vrecká. Keper: 99% Bavlna 1% Antistatické vlákno 320 g/m².

CE EN ISO 11612 EN1149-5 EN61482-2 EN ISO 11611 EN14404 A1 A2 B1 C1 E1 F1 TRIEDA 1 TRIEDA 1 A1 A2 TYP 2 LEVEL 0

MEMPHIS S1P ESD SRC



Zvršok: PU nástrek na sieťovine. Podšívka: Polyester. Vnútorňa vložka: vyberateľná, tvarovaná - polyester/EVA. Podrážka: Spievnená - Phylon. Vonkajšia podrážka: guma nitril. Bez kovových častí.

CE EN ISO 20345 S1P HRO SRC EN61340 ESD

Doplňkové riešenia

ZIRCON I + VISOR-U + VISOR FLASH



MAICA2



CAGFR2



MAIMA2



POLFR2



SWEFR2



SSVFR2



MAICO2



VIAGI S1P ESD SRC



